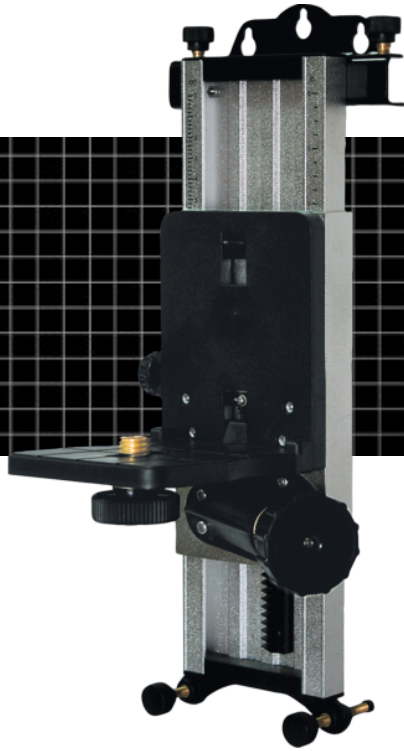


Laserliner

Wandhalterung Pro



Para todos los láseres de rotación y de línea Laserliner

Este soporte para pared es apto para todos los láseres de rotación y de líneas Laserliner con rosca de 5/8". Dispone de una rueda para ajustar la altura con exactitud. Y de una pinza para la fijación a elementos constructivos.

- Ajuste de altura y soporte de la abrazadera para una suspensión segura de los elementos de construcción
- Adecuado para todos los instrumentos de medición láser con rosca de 5/8"

DATOS TÉCNICOS

MATERIAL	Aluminium
CONEXIÓN PARA TRÍPODE	Rosca de 5/8"
CONDICIONES DE TRABAJO	-10°C ... 50°C, Humedad del aire máx. 85% h.r., no condensante
CONDICIONES DE ALMACÉN	-20°C ... 70°C, Humedad del aire máx. 80% h.r.
DIMENSIONES (AN X AL X F)	165 mm x 350 mm x 155 mm
PESO	950 g

