

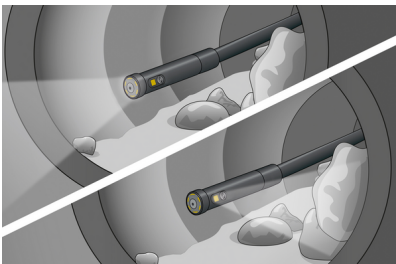
## VideoFlex HD Duo



**Professionelles und hochauflösendes Videoinspektionssystem mit kleinem Kamerakopf sowie wechselbarer Front- und Seitenansicht**

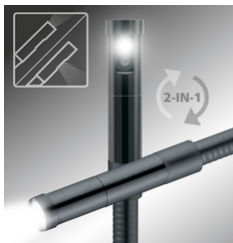
Das professionelle Videoinspektionssystem mit wechselbarer Front- und Seitenansicht ist ideal für genaue visuelle Kontrollen in Rohrleitungen, Wandhohlräumen und Kraftfahrzeugen. Der sehr kleine Kamerakopf eignet sich optimal für schmale Öffnungen, beispielsweise an Motoren, Getrieben oder Karosserien. Die hochauflösende Kamera ermöglicht sehr detailreiche Bild- und Videoaufnahmen mit 1:1-Wiedergabe auf dem Display ohne Qualitätsverlust. Durch den klaren digitalen Zoom lassen sich Details hervorragend erfassen. Weitere Vorteile sind die erstklassige LED-Objektbeleuchtung, optimale Kontrastwiedergabe von Grauabstufungen und der magnetische Ständer. Am benzin- und dieselesistenten Kamerakopf können die Magnet- und Hakenaufsätze zum Anziehen oder Anheben von schwer erreichbaren Gegenständen angebracht werden.

- Effektive Problemlokalisierung hinter oder in Gegenständen, Wänden, Leitungen, Hohlräumen
- Sehr detailreiche Bild- und Videoaufnahmen durch hochauflösende Kamera und 1:1-Wiedergabe auf dem Display ohne Qualitätsverlust
- Kleiner Kamerakopf ideal für schwer zugängliche Stellen



### TECHNISCHE DATEN

Durchmesser Kamerakopf	5 mm
Auflösung Kamera	1280 x 720 Pixel
Sichtfeld (FOV)	80
Schärfentiefe (DOF)	Front: 3 ... 8 cm / Seite: 2 ... 5 cm
Bildschirmtyp	5" TFT-Display
Auflösung Display	1280 x 720 Pixel
Bildformat	JPEG
Länge Sonde	2 m
Beleuchtung	5 Helligkeitsstufen
Digitalzoom	2-fach Digitalzoom in 10% Schritten
Speicher	Micro-SD Speicherkarte bis 32 GB
Anschlüsse	USB Typ C
Stromversorgung	Li-Ion Akkupack 7,4V / 2,6Ah / 19,24Wh Netzteil 9V/DC / 2A
Abmessungen (B x H x T)	310 mm x 210 mm x 140 mm x (inkl. Halterung)
Gewicht	780 g (inkl. Akkupack)



1280 x 720 pixel

LED LIGHT

IP 68

5" TFT

180°

ZOOM 2x

REC

micro

USB-C

Li-Ion Battery

RECHARGE

HARD

### LIEFERUMFANG



Artikelnr. 082.283A

GTIN (EAN) 4021563732258

VE 1