

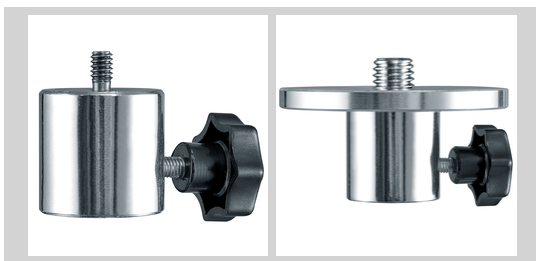
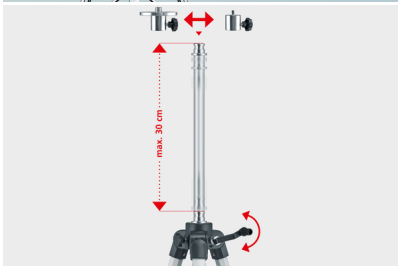
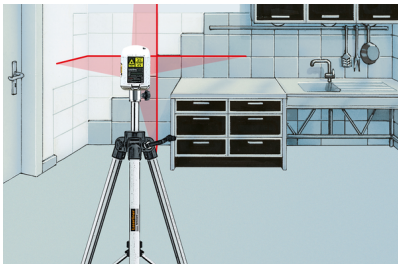
VarioStand L 120 cm



Trípode de aluminio de alta calidad

El trípode de aluminio de alta calidad es apto para fijar con seguridad y precisión todos medidores láser con roscas de 1/4" y 5/8", independientemente de las características del suelo. La elevación por manivela, las bases combinadas (goma y acero) y los pies telescópicos permiten un ajuste con precisión.

- Instalación exacta y segura de los dispositivos de medición láser
- Fácilmente adaptable al suelo gracias a la combinación de puntas de goma y acero
- Recorrido de manivela y las patas del trípode extensibles
- Con adaptador intercambiable para fijar instrumentos con roscas de 1/4" y 5/8"



DATOS TÉCNICOS

MATERIAL	Aluminium
CARGA ÚTIL MÁX.	5 kg
ALTURA MÁX.	1220 mm
ALTURA MÍN.	570 mm
CONEXIÓN PARA TRÍPODE	Rosca de 1/4" / 5/8"
CONDICIONES DE TRABAJO	-20°C ... 60°C, Humedad del aire máx. 80% h.r., no condensante, Altitud de trabajo máx. 4000 m sobre el nivel del mar (nivel normal cero)
CONDICIONES DE ALMACÉN	-20°C ... 70°C, Humedad del aire máx. 80% h.r.
DIMENSIONES (AN X AL X F)	120 mm x 625 mm x 120 mm x (sin accesorios)
PESO	1600 g (sin accesorios)

