

Laserliner

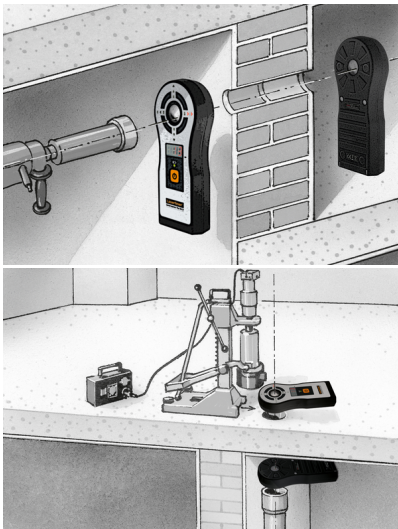
CenterScanner Plus



Appareil de guidage du perçage professionnel pour fixer de manière fiable les points d'entrée et de sortie sur les trous muraux et au plafond

L'appareil de guidage du perçage précis composé d'un émetteur et d'un récepteur, permet un alignement sûr du canal de perçage sur les trous aux murs et au plafond jusqu'à 150 cm. La localisation s'effectue grâce à des indicateurs à DEL bien visibles et des signaux sonores. Des repères de marquage facilement accessibles dans l'émetteur et le récepteur servent au centrage. L'écran LCD intégré permet de déterminer la profondeur de perçage nécessaire jusqu'à 200 cm. L'émetteur TX avec identification intégrée de la tension et du métal permet d'éviter efficacement les perçages erronés. Lors de la détection d'objets étrangers, un avertissement visuel et sonore est émis.

- Alignement simple et précis du canal de perçage
- Localisation précise des positions d'entrée et de sortie grâce à des indicateurs à DEL
- Repères de marquage facilement accessibles dans l'émetteur et le récepteur pour le centrage



DONNÉES TECHNIQUES

AFFICHAGE PAR DEL	RECV: 3 x 7 segments
PROFONDEUR DE MESURE	Détection de position RECV : 2 - 150 cm Épaisseur de paroi Indicateur de profondeur RECV : 2 - 200 cm profondeur du perçage
PRÉCISION	typ. 3% de la profondeur de mesure
ALIMENTATION ÉLECTRIQUE	RECV: 3 x 1,5V LR03 (AAA) / TX: 3 x 1,5V LR03 (AAA)
DURÉE DE FONCTIONNEMENT	RECV: env. 20 h / TX: env. 12 h
CONDITIONS DE TRAVAIL	RECV: -30°C ... 40°C / TX: -20°C ... 40°C, Humidité relative de l'air max. 85% RH, non condensante, Altitude de travail max. de 2000 m au-dessus du niveau moyen de la mer
CONDITIONS DE STOCKAGE	-20°C ... 60°C, Humidité relative de l'air max. 85% RH
DIMENSIONS (L X H X P)	75 mm x 172 mm x 28 mm
POIDS	410 g (RECV et TX y compris piles)

